

# Lelieteelt in Drenthe



**Ben Seubring**  
*projectleider en onderzoeker*

lelieteelt  
feiten en gesprek  
regeneratieve landbouw

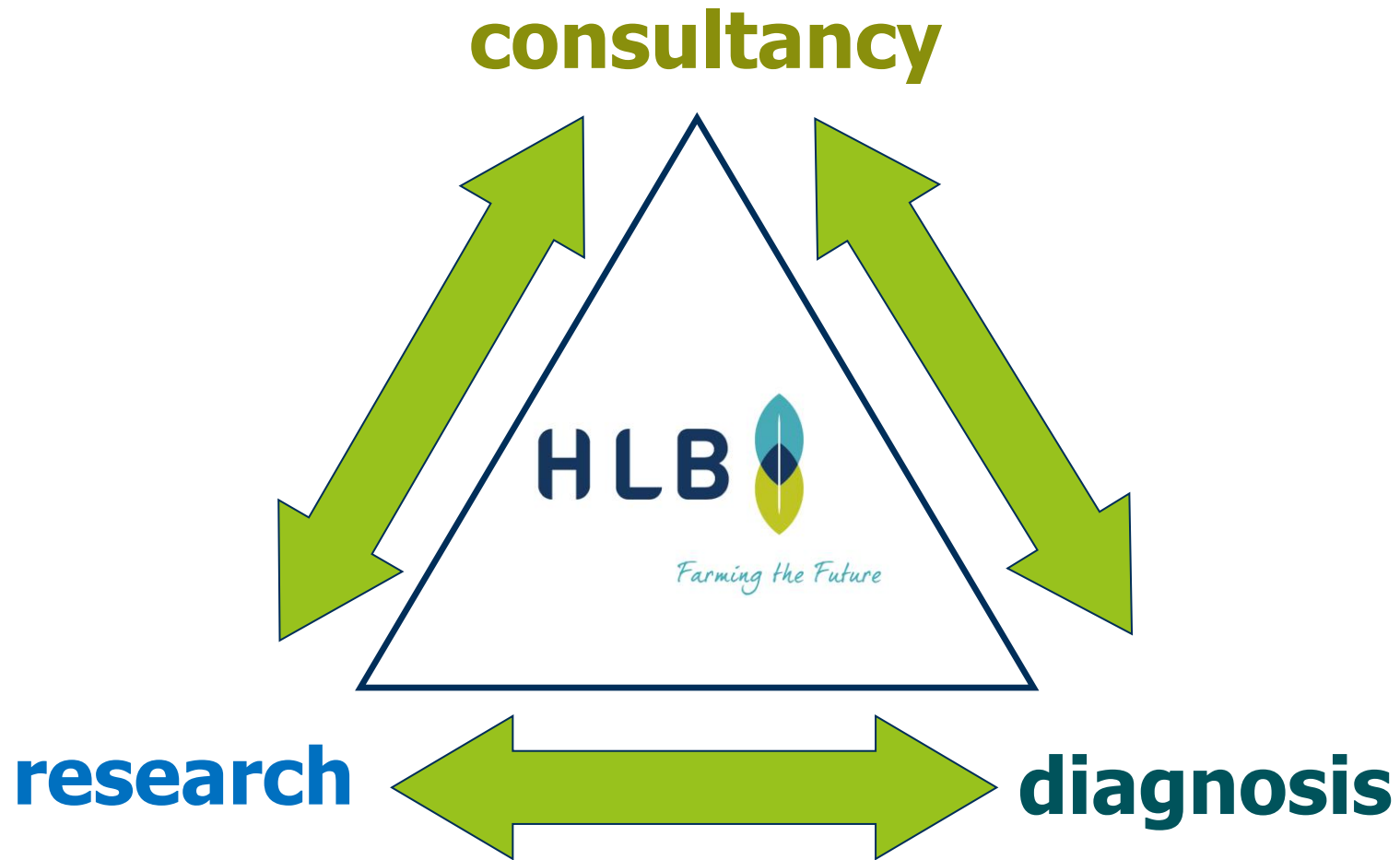


# HLB-group



# Focus op bodem- en plantgezondheid

*brug tussen kennis en praktijk*



## | Welke teelt gaat eigenlijk het over?

- Landbouw
  - Tuinbouw
    - Sierteelt
      - Bollenteelt
        - Lelieteelt




# Gezondheid of bescherming

- Basis is gezondheid in bodem en plant
  - (Meerjarig) bodembeheer
  - Uitgangsmateriaal
  - Optimale voeding
  - Plantversterking
- Bij kans op dreiging ziekte of plaag
  - Beschermen van de plant
  - Beheersing
  - Ziekte bestrijden



# Gewasbeschermingsmiddelen

- Bestrijdingsmiddelen / landbouwgif
- Middelen worden ingezet om een gewas te beschermen
- Voorbeelden daarvan zijn:
  - Meststoffen
  - Biostimulanten
  - Chemische gewasbeschermingsmiddelen
  - Hulpstoffen



(Optimale) voeding  
Vitaminen  
Medicijn



- 1 hectare is 10.000 m<sup>2</sup>
- 15 – 20 hectare

## Benadering inhoud van de spuit voor 1 ha lelies (en andere gewassen)

• Water	350 kg
• <i>Chemische gewasbeschermingsmiddelen</i>	0 tot 3 kg <small>(0,3g/m<sup>2</sup>)</small>
• Hulpstoffen	0 tot 6 kg
• Biostimulanten	1 tot 5 kg
• (blad)Meststoffen	1 tot 6 kg

Varieert per bespuiting per soort binnen een gewas!

# Chemische gewasbeschermingsmiddelen

Onderverdeeld in:

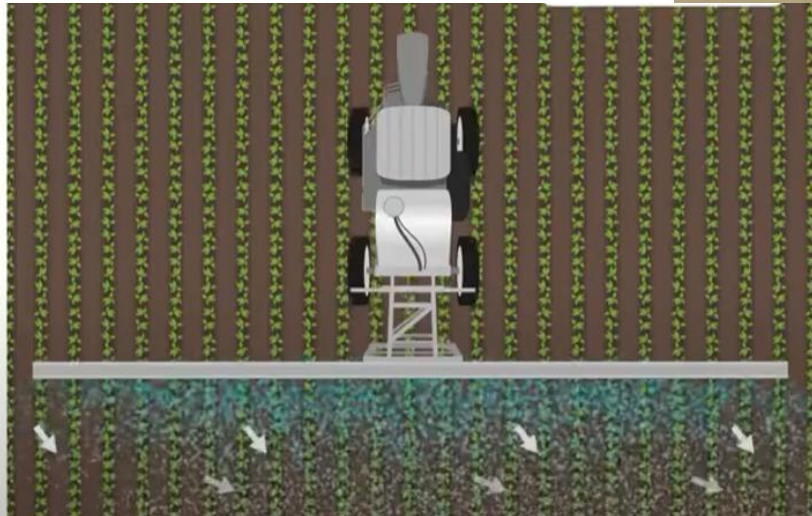
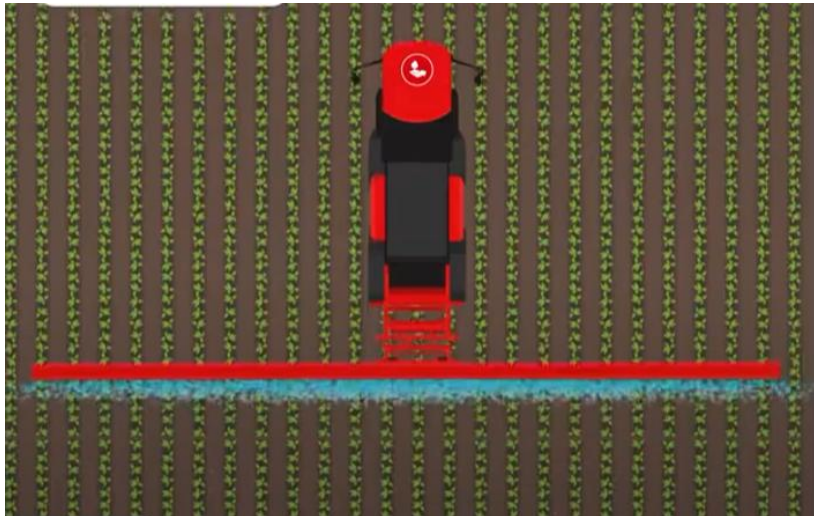
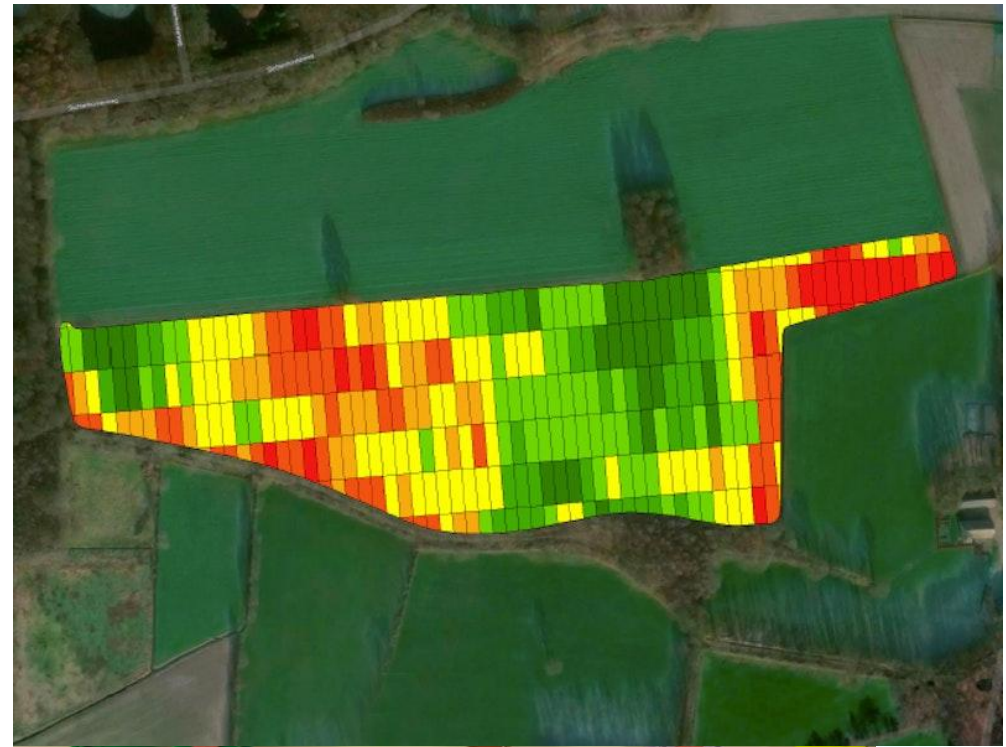
- Fungiciden (schimmels)
- Herbiciden (onkruiden)
- Insecticiden (insecten)

Met deze groepen wordt op verschillende manieren gerekend, nl:

- Kg gewasbeschermingsmiddel
- Kg werkzame stof
- MBP (Milieu Belasting Punten)



# Technieken



**Duurzame Bollenteelt Drenthe**



**De Drentse Lelie**

Samen telen wij de toekomst

*De impact van Drentse lelieteelt op het milieu en de omgeving aan het eind van 2027 te verlagen tot een vergelijkbaar niveau als gangbare akkerbouwgewassen.*



**Alle Drentse Lelietelers**

## Geïntegreerde onkruidbeheersing

HERBICIDEN		
	Kg's GBM	MBP
AZ 500	0,2	66
Fresco	2	15
Stomp SC	4	224
<b>Goltix SC</b>	<b>5</b>	<b>382</b>
<b>Goltix WG</b>	<b>2</b>	<b>153</b>
<b>Goltix Queen</b>	<b>5</b>	<b>1491</b>
Titus	0,04	232
<b>Roundup</b>	<b>4</b>	<b>205</b>
<b>Wing P</b>	<b>1,5</b>	<b>66</b>

### Impact

- Verlaging inzet GBM
- Verhoging activiteit
  - Wiedeggen
  - Robots
  - personeel



**De Drentse Lelie**  
Samen telen wij de toekomst

## Beheersing bladschimmels

FUNGICIDEN		
	Kg's GBM	MBP
<b>Solofol</b>	<b>2</b>	<b>490</b>
Royalcap Fleur	5	234
<b>Luna Sensation</b>	<b>2,1</b>	<b>265</b>
<b>Luna Experience</b>	<b>0,6</b>	<b>182</b>
Collis	2,1	68
<b>Phantom</b>	<b>1,5</b>	<b>373</b>
Folicur	0,55	149
<b>Spirit</b>	<b>1,5</b>	<b>373</b>
<b>Rudis</b>	<b>1,2</b>	<b>40,0</b>
Flint	1,2	33

### Impact

- Verlaging inzet GBM
- Spuit blijft rijden (vaker)
  - Bladmeststoffen
  - Biostimulanten



## Brede virus aanpak

INSECTICIDEN		
	Kg's GBM	MBP
<b>Olie-H</b>	<b><u>120</u></b>	<b>624</b>
Sumicidin Super	6	270
Sumicidin Alpha	6	270
Tepekki	0,42	1
<b>Sivanto</b>	<b>0,5</b>	<b>703</b>
Gazelle	0,69	132
Antilop	0,69	132

### Impact

- Verlaging inzet GBM
- Spuit blijft rijden (vaker)
- Inrichting perceel verandert
- Meer activiteit
  - Monitoring insecten



**De Drentse Lelie**  
Samen telen wij de toekomst

# | Wat zou je willen weten?



# Impact

- Negatieve impact (verlagen)
  - Input verlagen (verduurzaming of efficiëntie)
- Positieve impact (verhogen)
  - Bijdrage aan bodemkwaliteit
  - Bijdrage aan lokale economie en welvaart
  - Bijdrage aan biodiversiteit
    - Landschap
    - Bodem
    - Flora
    - Fauna



**De Drentse Lelie**

Samen telen wij de toekomst

*De impact van Drentse lelieteelt op het milieu en de omgeving aan het eind van 2027 te verlagen tot een vergelijkbaar niveau als gangbare akkerbouwgewassen.*

# Lelieteelt in Drenthe



Ben Seubring  
b.seubring@hlbbv.nl