

Omgevingsvisie 'Van dorp tot horizon'

Gemeenteraad
18 december 2025





Agenda

Deel 1: informeren

1. Terugblik afgelopen jaar
2. Koers: ambities en opgaven
3. Vervolgproces omgevingsvisie

Deel 2: interactief deel



BügelHajema

Ruimte voor de leefomgeving

1. Terugblik

Proces

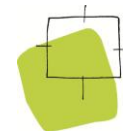
Stap 1 - Startnotitie (afgerond)

Stap 2 - Analysedocument (afgerond)

Stap 3 - Week van de Omgevingsvisie (afgerond)

Stap 4 - Koers bepalen

Stap 5 - Omgevingsvisie (vaststellen begin 2027)



BügelHajema

Ruimte voor de leefomgeving

● Startnotitie

Omgevingsvisie Aa en Hunze



Startnotitie

- Vertrekpunt voor de Omgevingsvisie
- Hoofdlijnen inhoud, vorm en proces
- Voornaamste opgaven Startnotitie:
 - Ruimtelijke schaarste
 - Transitie landelijk gebied
 - Leefbaarheid en vitaliteit

Analysedocument

- Beschrijving landschap
 - *Hoe is onze gemeente opgebouwd?*
- Trends en ontwikkelingen
 - *Wat komt er op ons af?*
- Leefomgevingsfoto
 - *Hoe staan we ervoor?*
 - *Economie, leefomgeving, gezondheid, sociaal*
- Beleidsanalyse
 - *Welk beleid is nog actueel?*
 - *Wat vraagt aanvulling of verdieping?*

● Analysedocument t.b.v.

Omgevingsvisie Aa en Hunze



juli 2025



Week van de Omgevingsvisie

- **Enquête**
- **Avond met Dorpsbelangen**
- **Gesprekken tijdens weekmarkten**
- Flyeren en wandeling
- Bijeenkomst met Toegankelijkheidsraad
- Gesprek met de Jongerenraad
- Project met Nassau-college

Participatieverslag
week van de
omgevingsvisie

Omgevingsvisie Aa en Hunze: van dorp tot horizon

Enquête

- Uitgezet onder alle huishoudens + ondernemers
- Ruim 2.200 ingevulde enquêtes

Leeftijdscategorie	
Jonger dan 21 jaar	1,4%
Tussen de 21 en 45 jaar	21,2%
Tussen de 45 en 65 jaar	38,6%
Ouder dan 65 jaar	38,8%

Enquête

Wonen en woningbouw

- 77% vindt voldoende en betaalbare woningen belangrijk.
- 41% is ontevreden over de huidige beschikbaarheid van woningen.
- 70% wil in het eigen dorp kunnen blijven wonen bij veranderende woonbehoefte.
- De meest geschikte plekken voor nieuwe woningen bevinden zich binnen of aan de randen van bestaande dorpen.
- 58% vindt dat hoogbouw alleen past in de vier hoofdkernen.
- 79% vindt nieuwe woonvormen (zoals hofjes of gedeelde erven) belangrijk.

De omgeving van morgen

- 63% vindt duurzame energie en klimaatmaatregelen belangrijk. 70% is neutraal over de inzet van de gemeente op dit gebied.
- Kleine zonnevelden en windmolens tot 15 meter worden als meest passend gezien; grote windmolens (>25 m) scoren laag.
- 74% hecht waarde aan behoud en uitbreiding van groen en natuur.
- 67% is tevreden over hoeveelheid en kwaliteit van groen.
- 69% vindt behoud van erfgoed en lokale identiteit belangrijk.

Werk en ontspanning

- 66% vindt werkgelegenheid in de gemeente belangrijk.
- 72% is neutraal wat betreft de huidige kansen voor werk en bedrijven.
- 52% vindt uitbreiding van bedrijventerreinen alleen wenselijk voor lokale bedrijven.
- 37% vindt werk dichtbij belangrijk.
- 87% vindt behoud en ontwikkeling van toerisme (enigszins) belangrijk.
- 26% ziet ruimte voor meer toeristische trekpleisters.



BügelHajema

Ruimte voor de leefomgeving

Enquête

Landelijk gebied

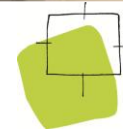
- 57% vindt behoud en ontwikkeling van de agrarische sector belangrijk. 58% is neutraal over de huidige situatie m.b.t. behoud en ontwikkeling van de landbouwsector.
- Belangrijkste waarden in het landelijk gebied om te behouden (in volgorde van belangrijk naar minst belangrijk):
 1. *Karakteristiek landschap*
 2. *Rust en ruimte*
 3. *Natuur en biodiversiteit*
 4. *Landbouwfunctie*
 5. *Toerisme en recreatie*
- 76% vindt stilte, donkerte en rust belangrijk.
- 55% maakt zich zorgen over gewasbeschermingsmiddelen.
- 66% wil geen opslag van nucleair afval in zoutkoepels.

Dagelijks leefomgeving

- 89% vindt bereikbaarheid met fiets, auto en OV belangrijk.
- 56% is tevreden over bereikbaarheid, maar 90% benadrukt dat openbaar vervoer nodig is voor leefbaarheid.
- 82% van de deelnemers is van mening dat belangrijke voorzieningen goed bereikbaar zijn.
- 71% vindt dat de gemeente moet investeren in vervoer op maat.
- 83% vindt voldoende voorzieningen belangrijk, maar 51% is neutraal of ontevreden over het huidige aanbod.
- 80% vindt ontmoetingsplekken essentieel voor dorpsverbondenheid.
- 35% maakt zich zorgen over vergrijzing.
- 97% vindt een veilige en leefbare woonomgeving belangrijk; 72% is daarover tevreden.

Avond dorpsbelangen

- Circa 30 deelnemers
- Dorpen zijn betrokken en denken na over toekomst
- Rode draad is **evenwicht**: tussen groei en behoud, tussen gemeentelijke sturing en lokaal initiatief en tussen ruimtelijke kwaliteit en betaalbaarheid. De boodschap aan de gemeente was duidelijk: **geef ruimte aan maatwerk en aan de kracht van de dorpen zelf.**



BügelHajema

Ruimte voor de leefomgeving

Straatgesprekken

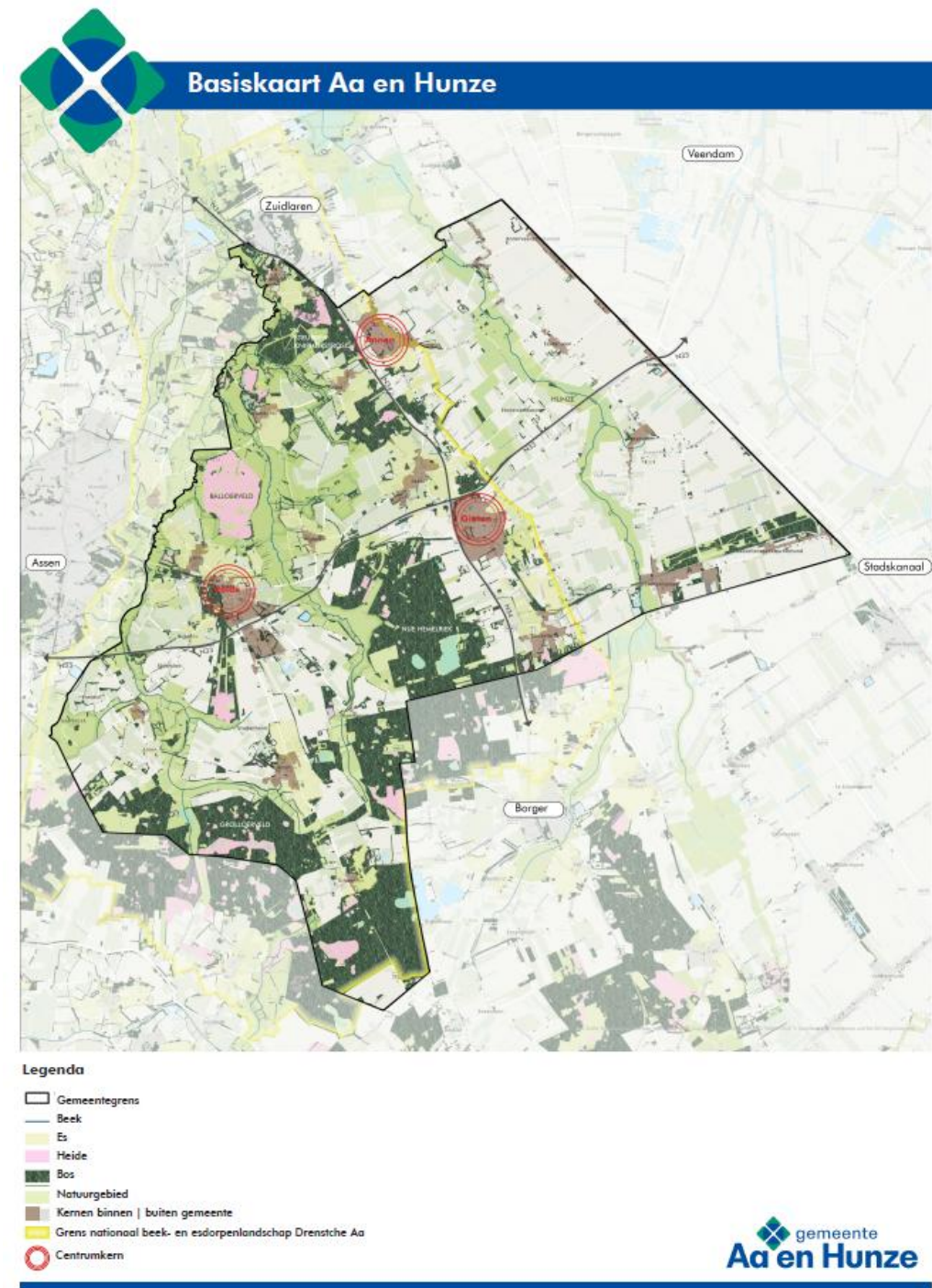


- Weekmarkten in Rolde, Gieten en Annen
- Breed en herkenbaar beeld
- Elk dorp eigen accenten
- Terugkerende thema's:
 - passend wonen,
 - sterke voorzieningen,
 - veilige bereikbaarheid
 - behoud van natuur en landschap.

2. Stap 4 Koers: Ambities en opgaven

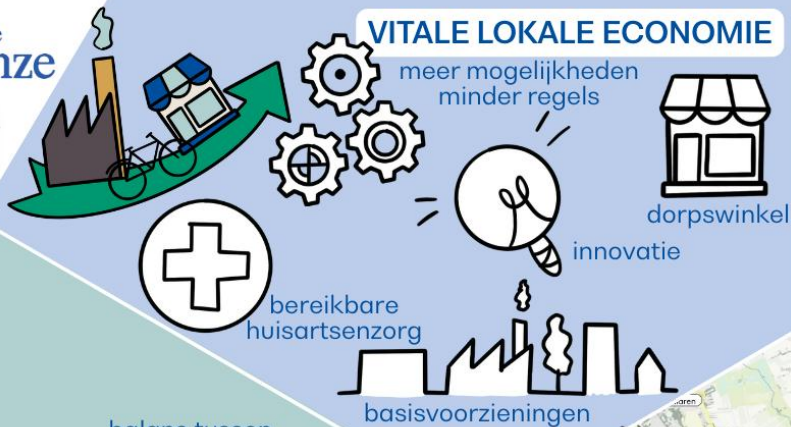
Toekomstgesprekken

- Zes ambities en basiskaart op basis van alle ontvangen input
- Deze vormen de basis voor Koers en Visie
- Stonden centraal tijdens de **Toekomstgesprekken** (26-11, circa 50 deelnemers)



VITALE LOKALE ECONOMIE

meer mogelijkheden
minder regels



CULTUURHISTORIE EN NATUUR ALS FUNDAMENT



voldoende inwoners nodig voor verschillende voorzieningen

PLATTELAND IN BALANS



TOEKOMTSGESPREKKEN OMGEVINGSVISIE

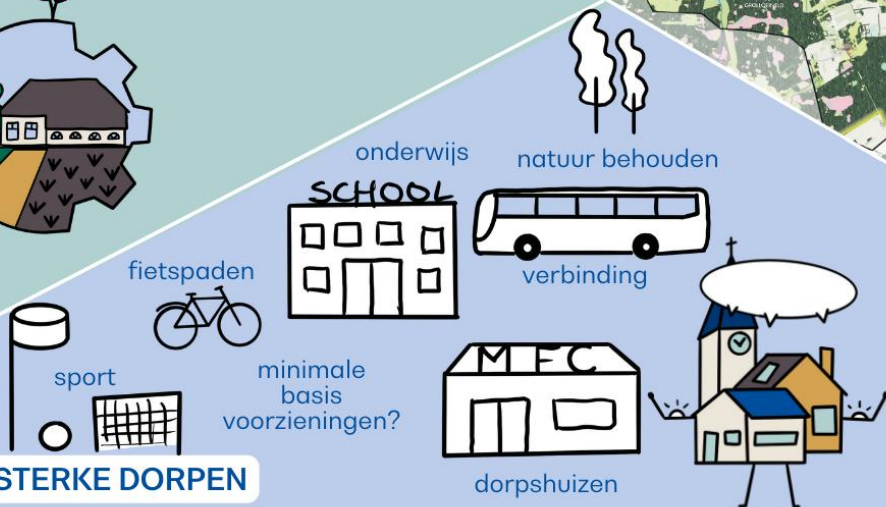


26-11-2025

EEN PLEK VOOR IEDEREEN



STERKE DORPEN



samen opwekken en opslaan



DUURZAAM EN KLIMAATBESTENDIG

Ambities en opgaven

op basis van alle ontvangen input

1) Platteland in balans

Natuur | Landbouw | Biodiversiteit | Gezondheid | Karakter van het landelijk gebied

Opgaven

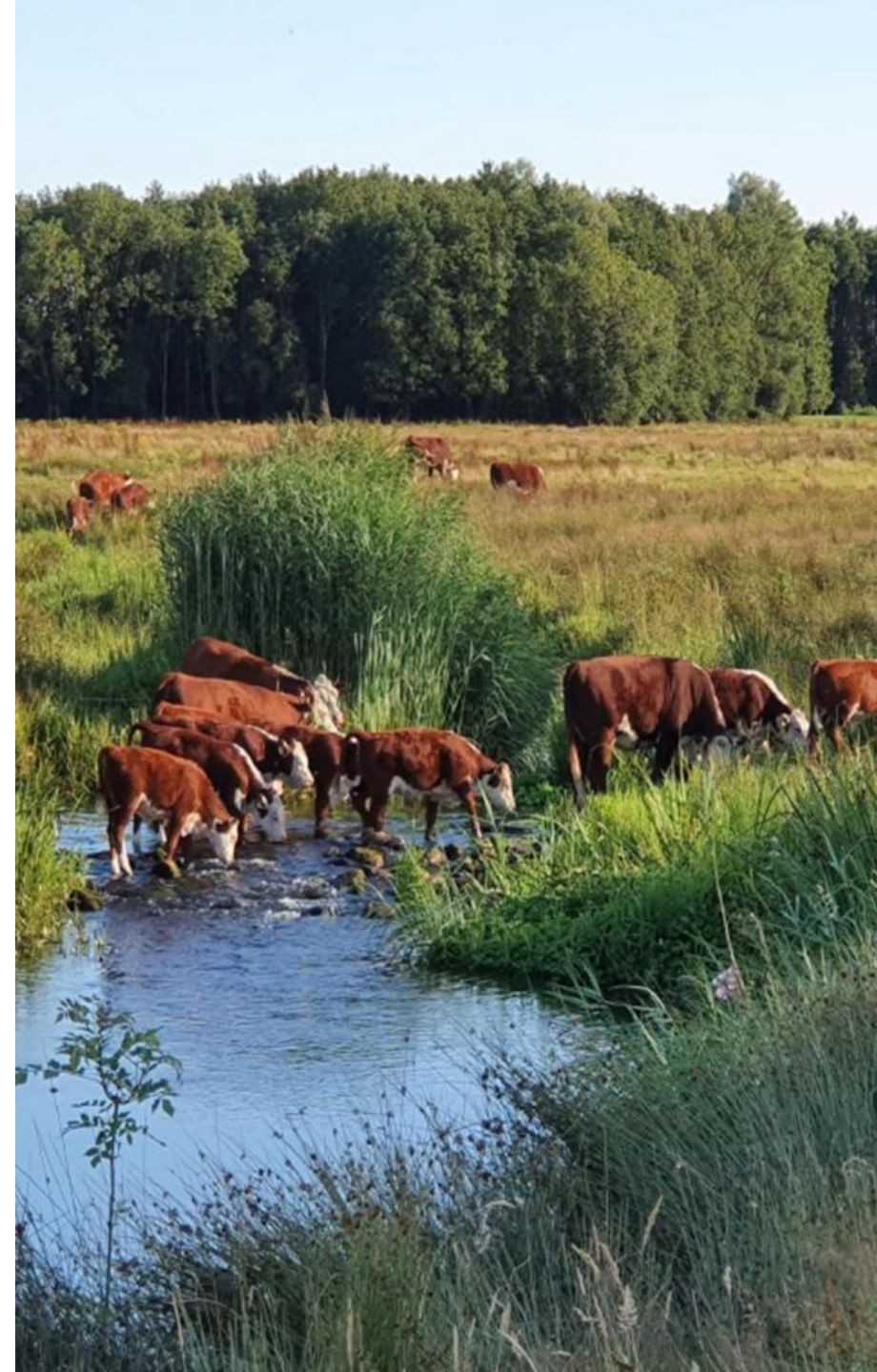
- Herdefinieer de balans tussen landbouw, natuur en gezonde leefomgeving
- Benadruk de variatie en identiteit van het platteland
- Stimuleer regeneratieve landbouw

2) Cultuurhistorie en natuur als fundament

Cultuurhistorie | Essen | Beekdalen | Hondsrug | Veen | Landschap

Opgaven

- Kernkwaliteiten leidend maken bij nieuwe ontwikkelingen
- Ontwikkeling en bescherming gaan altijd hand in hand.





Ambities en opgaven

op basis van alle ontvangen input

3) Een plek voor iedereen

Wonen | Woningbouw | Doelgroepen | Woningbouwlocaties

Opgaven

- Nieuwe woongebieden aanwijzen in de omgevingsvisie
- Nieuwbouw: inbreiding en aan de dorpsranden
- Bouw aanpasbaar en flexibel
- Maatwerk per dorp en samen met het dorp

4) Sterke dorpen

Leefbaar | Voorzieningen | OV | Ontmoeten | Bereikbaar | Toegankelijk | Gezondheid

Opgaven

- Voorzieningenniveau in grote dorpen waarborgen, behouden en waar mogelijk versterken
- Ontmoetingsplekken in elk dorp behouden of creëren, samen met de gemeenschap
- Bereikbaarheid op peil houden op een bij het dorp passend niveau
- Gezonde leefomgeving behouden

Ambities en opgaven

op basis van alle ontvangen input

5) Duurzaam en klimaatbestendig

Klaar voor de toekomst | Wateroverlast | Hitte | Droogte | Groen | Energie

Opgaven

- Schone lucht, schoon water en schone bodem behouden
- Maak water en bodem sturend bij ruimtelijke keuzes
- Ga voor kleinschalige, lokale oplossingen voor de opwek en opslag van energie

6) Vitale lokale economie

Bedrijven | Bedrijventerreinen | Ondernemerschap | Recreatie & Toerisme | Gastvrij

Opgaven

- Ontwikkel duurzaam, kwalitatief toerisme, passend bij de identiteit van Aa en Hunze
- MKB behouden en groei mogelijk maken via maatwerk
- Bedrijventerreinen verduurzamen



3. Vervolgproces

Planning vervolg

Stap 1- Startnotitie (afgerond)

Stap 2 - Analysedocument (afgerond)

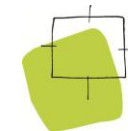
Stap 3 - Week van de Omgevingsvisie (afgerond)

Stap 4 - Koers bepalen

- *December* Gemeenteraad en College van B&W
- *Januari* College van B&W en feedbackronde 'concept-Koers'
- *Maart* Vaststelling Koers door College van B&W
- *Q2 2026* Vaststellen Koers door nieuwe gemeenteraad

Stap 5 - Omgevingsvisie

- *Vanaf Q3 2026* Uitwerken concept-omgevingsvisie
- *Q4 2026* Zienswijzenperiode ontwerp-omgevingsvisie
- *Q1 2027* Vaststellen omgevingsvisie door gemeenteraad



BügelHajema

Ruimte voor de leefomgeving

Deel 2: Interactief deel

Aan de slag

Ronde 1

- In groepjes uit elkaar (6 groepen)
- In gesprek over de zes ambities & opgaven

Vragen

- Is dit voor u herkenbaar? Welke richting wilt u meegeven op de opgaven?
- Waar ziet u spanningsvelden/dilemma's?

Ronde 2

- Wisselen van tafel
- Rondlopen en aanvullen

