

Inrichtingsplan

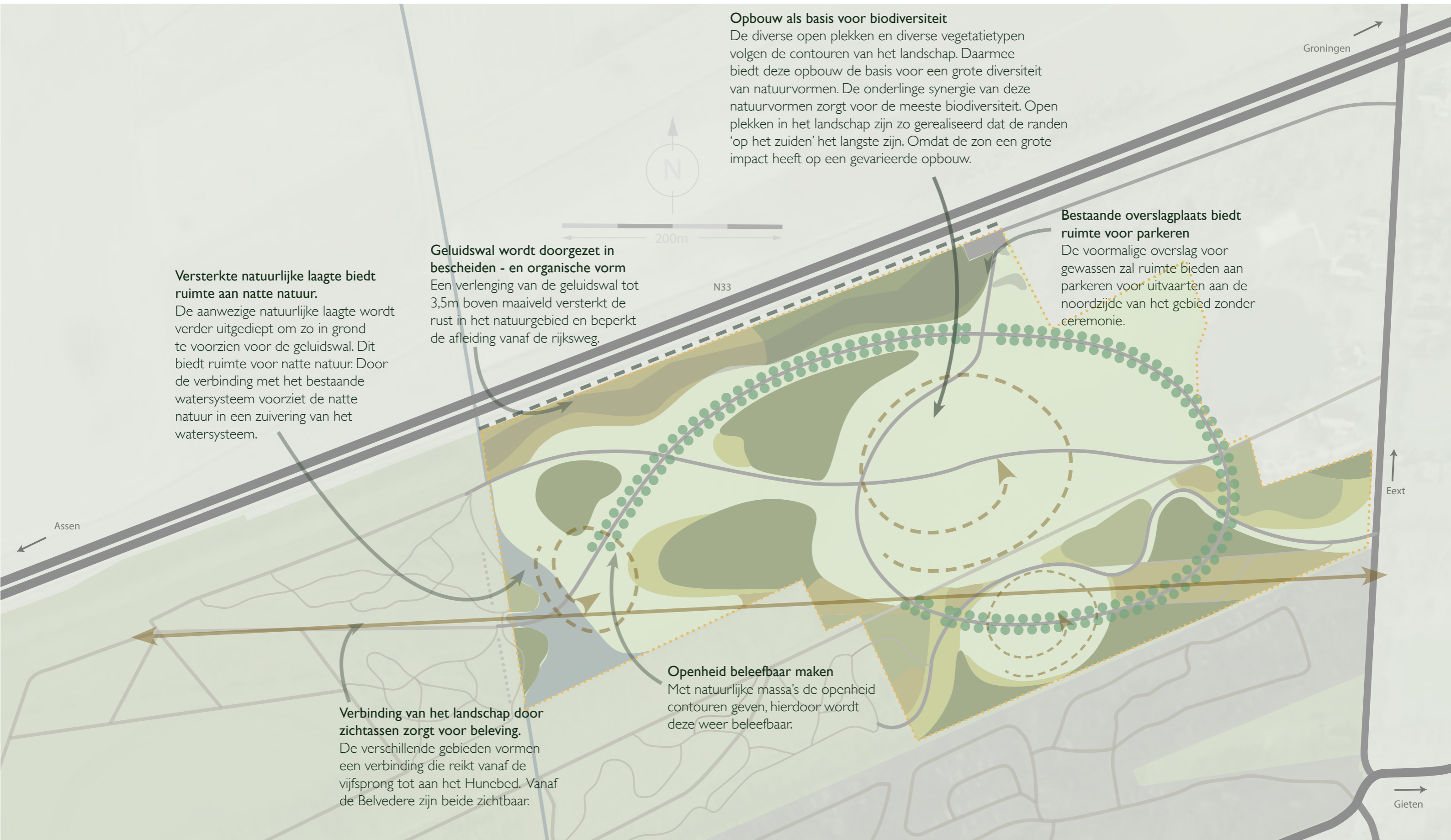
Uitbreiding natuurbegraafplaats Hillig Meer



Landgoed Heidehof

Uitgangspunten inrichting

- Landschappelijke waarden versterken en aansluiten op omliggende functies waarbij natuurwaarde voorop staat -



Opbouw als basis voor biodiversiteit

De diverse open plekken en diverse vegetatietypen volgen de contouren van het landschap. Daarmee biedt deze opbouw de basis voor een grote diversiteit van natuurvormen. De onderlinge synergie van deze natuurvormen zorgt voor de meeste biodiversiteit. Open plekken in het landschap zijn zo gerealiseerd dat de randen 'op het zuiden' het langste zijn. Omdat de zon een grote impact heeft op een gevarieerde opbouw.

Versterkte natuurlijke laagte biedt ruimte aan natte natuur.

De aanwezige natuurlijke laagte wordt verder uitgediept om zo in grond te voorzien voor de geluidswal. Dit biedt ruimte voor natte natuur. Door de verbinding met het bestaande watersysteem voorziet de natte natuur in een zuivering van het watersysteem.

Geluidswal wordt doorgezet in bescheiden - en organische vorm

Een verlenging van de geluidswal tot 3,5m boven maaiveld versterkt de rust in het natuurgebied en beperkt de afleiding vanaf de rijksweg.

Bestaande overslagplaats biedt ruimte voor parkeren

De voormalige overslag voor gewassen zal ruimte bieden aan parkeren voor uitvaarten aan de noordzijde van het gebied zonder ceremonie.

Openheid beleefbaar maken

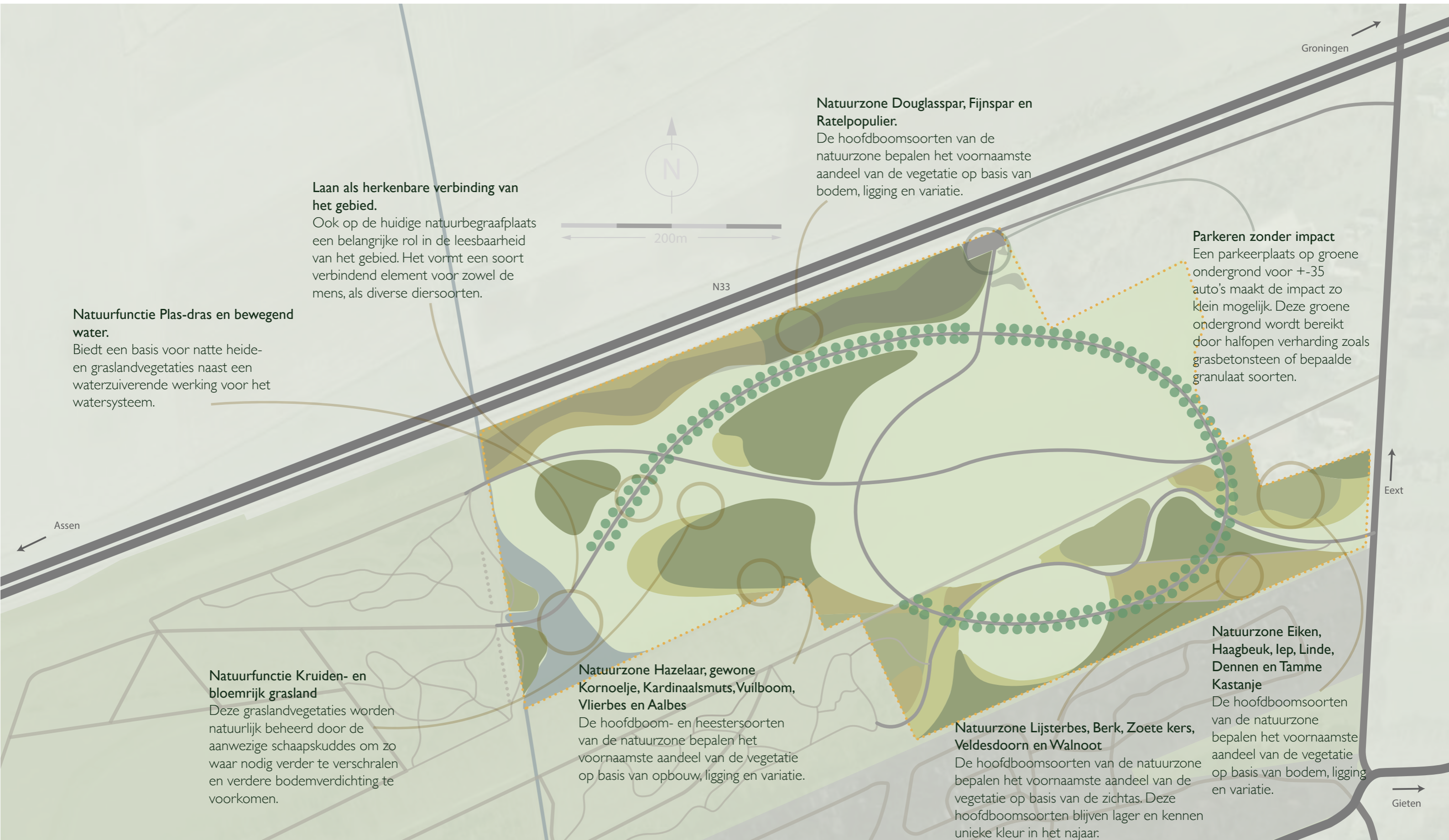
Met natuurlijke massa's de openheid contouren geven, hierdoor wordt deze weer beleefbaar.

Verbinding van het landschap door zichtassen zorgt voor beleving.

De verschillende gebieden vormen een verbinding die reikt vanaf de vijfspng tot aan het Hunebed. Vanaf de Belvedere zijn beide zichtbaar.

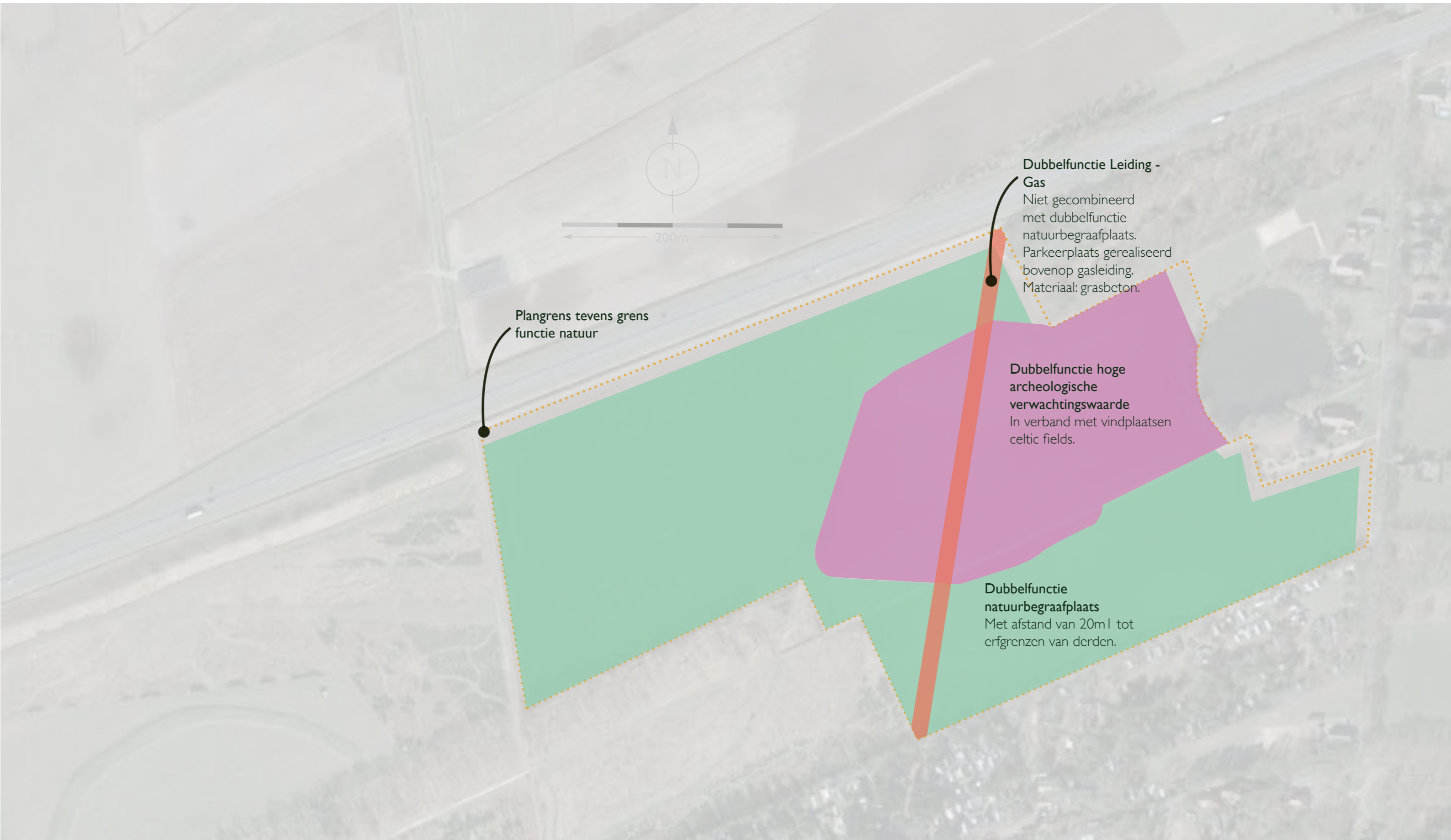
Praktische uitwerking van inrichtingsplan

- Een nieuwe bestemming als samenvatting van de tijdlagen uit het verleden -



Functiekaart

- Concrete functies na realisatie -





Inrichtingsplan

Uitbreiding natuurbegraafplaats Hillig Meer



Landgoed Heidehof